

Российская Федерация

АДМИНИСТРАЦИЯ ГОРОДА РОСТОВА-НА-ДОНУ
МУНИЦИПАЛЬНОЕ УНИТАРНОЕ ПРЕДПРИЯТИЕ ТЕХНИЧЕСКОЙ
ИНВЕНТАРИЗАЦИИ И ОЦЕНКИ НЕДВИЖИМОСТИ

Область, республика, край *Ростовская область*
Город (др. поселение) *Ростов-на-Дону*
Район города *Ворошиловский*

ТЕХНИЧЕСКИЙ ПАСПОРТ ЗДАНИЯ (СТРОЕНИЯ)

Литера «А»

Улица/Добровольского

(местоположение объекта учета)

№ 22/2

Инвентарный номер	433/19						
Номер в реестре							
Кадастровый номер	61	44	01				
	А	Б	В	Г	Д	Е	Ж

Паспорт составлен по состоянию на 07.12.2005г.

(указывается дата обследования объекта учета)

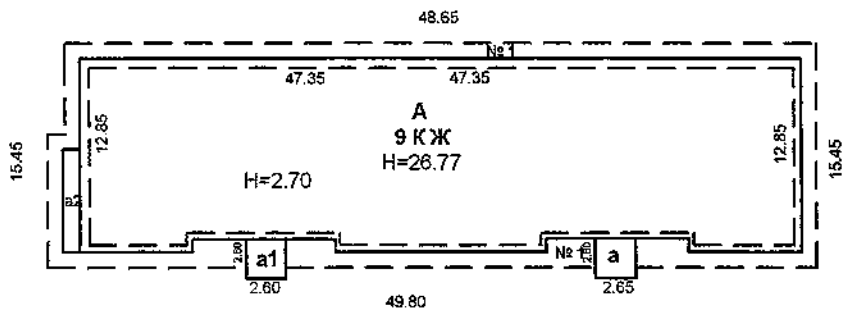
Администрация города Ростов-на-Дону
Муниципальное унитарное предприятие
технической инвентаризации и оценки

Страница _____

проверка и _____ проведена

21.12.05 *В.И.Иванов*

улица	дом	№ кв.	тип кв.	№ кв.семьи	№ помещ	дата ввода в базу данных приватизации	ИНВ СТЬ-ТЬ в ценах 1969г. *)
Добровольского, ул.	22/2	1	изолирован			24.05.1995	3807
Добровольского, ул.	22/2	11	изолирован			18.02.1994	3630
Добровольского, ул.	22/2	13	изолирован			26.02.1993	3766
Добровольского, ул.	22/2	14	изолирован			07.01.1993	3459
Добровольского, ул.	22/2	15	изолирован			23.06.1993	3630
Добровольского, ул.	22/2	16	изолирован			06.12.1992	4428
Добровольского, ул.	22/2	17	изолирован			19.09.1996	3759
Добровольского, ул.	22/2	18	изолирован			23.04.2002	3493
Добровольского, ул.	22/2	19	изолирован			20.08.1992	3643
Добровольского, ул.	22/2	2	изолирован			09.08.2005	3466
Добровольского, ул.	22/2	20	изолирован			05.11.2001	4462
Добровольского, ул.	22/2	22	изолирован			26.12.1992	3473
Добровольского, ул.	22/2	23	изолирован			18.12.1992	3637
Добровольского, ул.	22/2	24	изолирован			07.01.1993	4455
Добровольского, ул.	22/2	25	изолирован			28.01.1993	3759
Добровольского, ул.	22/2	26	изолирован			24.11.1993	3493
Добровольского, ул.	22/2	29	изолирован			12.02.1993	3746
Добровольского, ул.	22/2	3	изолирован			21.10.1997	3671
Добровольского, ул.	22/2	30	изолирован			16.02.1994	3480
Добровольского, ул.	22/2	32	изолирован			19.09.1996	4442
Добровольского, ул.	22/2	33	изолирован			15.11.1999	3739
Добровольского, ул.	22/2	34	изолирован			22.04.1996	3500
Добровольского, ул.	22/2	35	коммунальн			25.11.1994	3657
Добровольского, ул.	22/2	35	коммунальн			25.11.1994	3657
Добровольского, ул.	22/2	36	изолирован			14.12.2000	4483
Добровольского, ул.	22/2	37	изолирован			03.09.2003	4537
Добровольского, ул.	22/2	38	изолирован			24.12.1999	2620
Добровольского, ул.	22/2	39	изолирован			07.01.1993	3664
Добровольского, ул.	22/2	4	изолирован			26.02.1993	4449
Добровольского, ул.	22/2	40	изолирован			26.02.1993	4442
Добровольского, ул.	22/2	42	изолирован			24.11.1994	2606
Добровольского, ул.	22/2	43	изолирован			27.08.1998	3643
Добровольского, ул.	22/2	44	изолирован			09.06.1993	4442
Добровольского, ул.	22/2	45	изолирован			28.03.2001	4476
Добровольского, ул.	22/2	46	изолирован			20.08.1993	2647
Добровольского, ул.	22/2	47	изолирован			25.04.2001	3671
Добровольского, ул.	22/2	48	изолирован			06.04.2005	4462
Добровольского, ул.	22/2	49	изолирован			09.07.1993	4442
Добровольского, ул.	22/2	5	изолирован			24.04.2001	3759
Добровольского, ул.	22/2	51	изолирован			16.07.1993	3657
Добровольского, ул.	22/2	52	изолирован			12.02.1993	4476
Добровольского, ул.	22/2	53	изолирован			20.05.1993	4469
Добровольского, ул.	22/2	54	изолирован			20.07.1994	2647
Добровольского, ул.	22/2	55	изолирован			28.01.1993	3650
Добровольского, ул.	22/2	56	изолирован			16.11.1992	4455
Добровольского, ул.	22/2	57	изолирован			26.02.1993	4462
Добровольского, ул.	22/2	58	изолирован			08.04.1993	2606
Добровольского, ул.	22/2	59	изолирован			07.01.1993	3650



улица Добровольского

Копию снял	<u>Тимова</u>	Тишакова Т.В.
	<small>подпись</small>	<small>ф. и. о.</small>
" 20 "	декабря	2005г.
Проверил нач. отд		Наполова Н.Н.
" "	<u>Наполова</u>	<small>ф. и. о.</small>
Зам еститель директора МУП ТИ Ю Н		
по производству	<u>Тимова</u>	<small>ф. и. о.</small>
" "		200 г.

Электричество	Наименование конструктивных элементов		Строительная конструкция или система, отделка и прочее)	конструктивного элемента	Удельный вес элемента с п.	Износ в	Произведение износа на уд. констр. Эл	
	2	3						4
27		Фундамент	Бетонный ленточный	Осадка	4	30	1,2	
3865,4		Наружные и внутренние капитальные стены	Крупнопанельные	Трещины, деформация	21	30	6,3	
		Перегородки	Гипсолитовые	Трещины, выпучивание	5	30	1,50	
	Перекрытия	Чердачные	Ж/бетонные оштукатуренные	Прогиб	12	30	3,6	
Междуэтажные		Ж/бетонные оштукатуренные						
Подвальные								
Уъем, куб. м	Крыша	конструкция крыши	Совмещенная, рулонное покрытие по ж/б перекрытию	Повреждения	5	40	2,0	
		Кровля						
6		Полы	Дощатые окрашенные в санузлах метлахская плитка	Стертость, щели	10	35	3,50	
5175	409	Проемы	оконные	Деревянные двойные сворные раздельные	Перекося полотон	10	35	3,50
			дверные	Деревянные филенчатые				
203	Отделка	внутренняя	Оклейка обоями, облицовка керамическими плитками, побелка, окраска	Трещины	8	30	2,4	
		наружная	Расшивка швов	Трещины				
60	60	Отопление	Центральное	Естественный износ	7,8	30	2,34	
печное								
Центральное от АГВ								
Калориферное								
60		Другое						
	Электро - и сантехнические устройства	Водопровод	От городской сети	Естественный износ	6,9	35	2,42	
		Канализация	Общесплавная					
		газоснабжение	Сетевое					
		Электричество	Скрытая проводка					
		напольные электроплиты						
		горячее водоснабжение	Центральное					
		ванны	Ванны					
		Лифт	Нет					
		Радио	Есть					
		Телефон	Есть					
		Телевидение	Антенны					
		Мусоропровод	Нет					
		Вентиляция	Естественная					
	Разные работы	Крыльца	Прочие работы Лестницы	Естественный износ	4,3	35	1,51	
		Лестницы						
		Отмостки						
		Козырьки						
		Балконы						
					6	35	2,10	

Физический износ здания 32 %

1,00

VIII. Исчисление восстановительной и действительной стоимости основной части строений, пристроек, служебных строений и сооружений

Литер по плану	Наименование строений и пристроек	№ сборника	№ таблицы	стоимость по таблице	Поправки к стоимости в коэффициентах								Стоим. ед. изм. после прим. поправки коэффициентов	Объем или площадь	Восстановительная стоимость в руб.	% износа	
					удельный вес строения	на высоту помещения	на среднюю площадь квартиры	отклон. от группы капитальности	кл.	Отличие конструкт. элемен. у д. вес строения после поправки							
1	2	3	4	5	6	7	8	9	10	11	12	13	14	15	16.	18	
A	Жилой дом	4	37	24,40	1,00	1,06	1,00			0,94			24,31	15175	368904	32	25
п/А	Подвал	4	37	24,40					0,80	0,94			18,35	1409	25855	35	16
н/А	Мезонин	4	37										24,31	60	1459	35	1
н/А	Мезонин	4	37										24,31	60	1459	35	1
a2	Лоджии												24,31	203	4935	32	3
	Ступ, Балконы												Входят в оценку дома				

Действительная инвентаризационная стоимость в ценах 1969 года 274913 руб.

Двести семьдесят четыре тысячи девятьсот тринадцать рублей
(стоимость прописью)

(в том числе встроенное помещение)

Паспорт исполнен	20.12.2005г.	(дата исполнения выписки)
Заместитель директора МУПТИ и ОН по производству Интоянц Т.С.		
Начальник технической службы	Наполова Н. Н.	

расположенного в городе (другом поселении) *Ростов-на-Дону*
улица *Добровольского, №22/2*

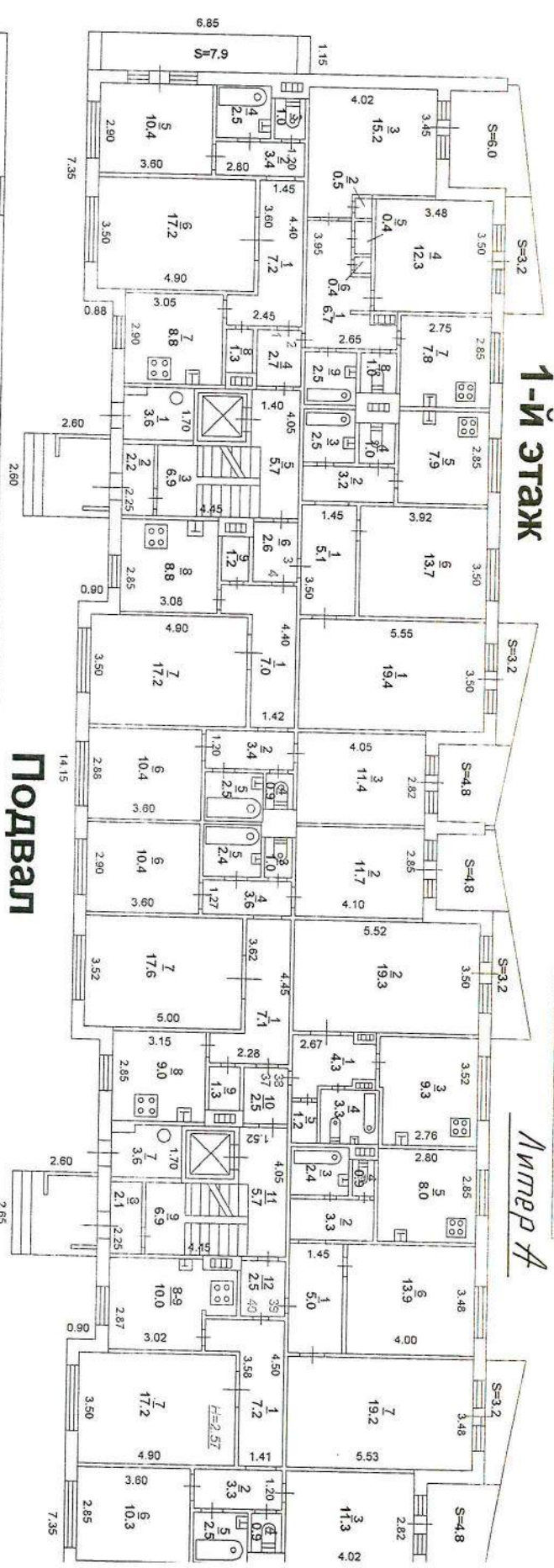
% износа
18
25
16
15
15
3
2
1
руб.

Литера по плану	Этаж	Номер помещения (квартиры)	Номер комнаты, Кухни, коридора и т.п.	Назначение частей помещений: жилая комната, кухня и т.п.	Формула подсчета площадей частей помещения	Площадь квартиры с учетом холодных пом.	Общая площадь квартиры	в т.ч. площадь		Холодные помещения	Высота помещений по внутреннему обмеру	Площадь помещений общего пользования	Всего	Примечание	
								жилая	подсобная						
А	под			1	Техподвал						2,10	15,1	15,1		
				2	Техподвал								11,2	11,2	
				3	Техподвал								4,0	4,0	
				4	Техподвал								22,6	22,6	
				5	Техподвал								18,4	18,4	
				6	Техподвал								14,0	14,0	
				7	Техподвал								19,3	19,3	
				8	Техподвал								15,2	15,2	
				9	Техподвал								15,4	15,4	
				10	Техподвал								19,0	19,0	
				11	Техподвал								19,0	19,0	
				12	Техподвал								11,5	11,5	
				13	Техподвал								11,5	11,5	
				14	Техподвал								19,0	19,0	
				15	Техподвал								18,5	18,5	
				16	Техподвал								15,5	15,5	
				17	Техподвал								19,0	19,0	
				18	Техподвал								19,1	19,1	
				19	Техподвал								11,5	11,5	
				20	Техподвал								18,5	18,5	
				21	Техподвал								22,3	22,3	
				22	Техподвал								11,2	11,2	
				23	Техподвал								4,0	4,0	
				24	Техподвал								15,1	15,1	
				25	Техподвал								4,1	4,1	
				26	Техподвал								11,2	11,2	
				27	Техподвал								22,3	22,3	
				28	Техподвал								18,1	18,1	
				29	Техподвал								18,1	18,1	
				30	Техподвал								22,3	22,3	
				31	Техподвал								11,2	11,2	
				32	Техподвал								4,0	4,0	
				Итого (подвал):							481,2	481,2			
А	I	I	1	Коридор		7,2	7,2		7,2		2,60		7,2		
			2	Коридор		3,4	3,4		3,4				3,4		
			3	Уборная		1,0	1,0		1,0				1,0		
			4	Ванная		2,5	2,5		2,5				2,5		
			5	Жилая комната		10,4	10,4	10,4					10,4		
			6	Жилая комната		17,2	17,2	17,2					17,2		
			7	Кухня		8,8	8,8		8,8				8,8		
			8	Кладовая		1,3	1,3		1,3				1,3		
				Лоджия		7,9*0,5	4,0						4,0		4,0
			Итого по квартире 1:		55,8	51,8	27,6	24,2	4,0		55,8				
	2		Квартира												

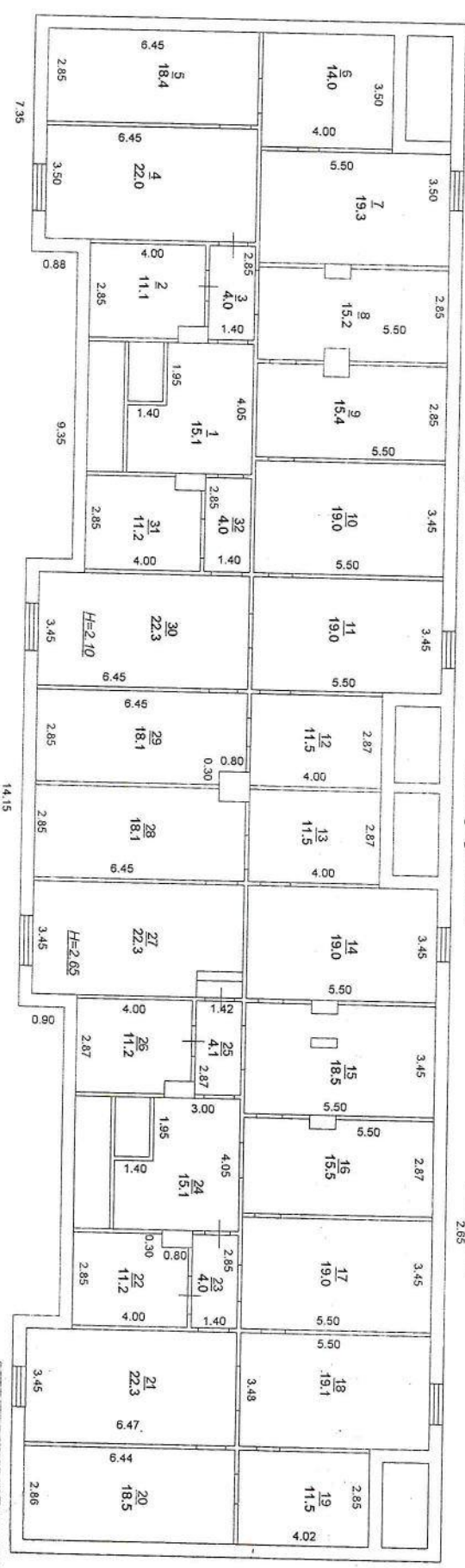
2/1
2/1
1

1-й этаж

Импров А



Подвал



Копию снял *Shumov*
 20 " _____
 П роверил нач. ОТД _____
 Зам еститель Директора _____

ПО УЛ. (ПЕР.)

Дюровольского

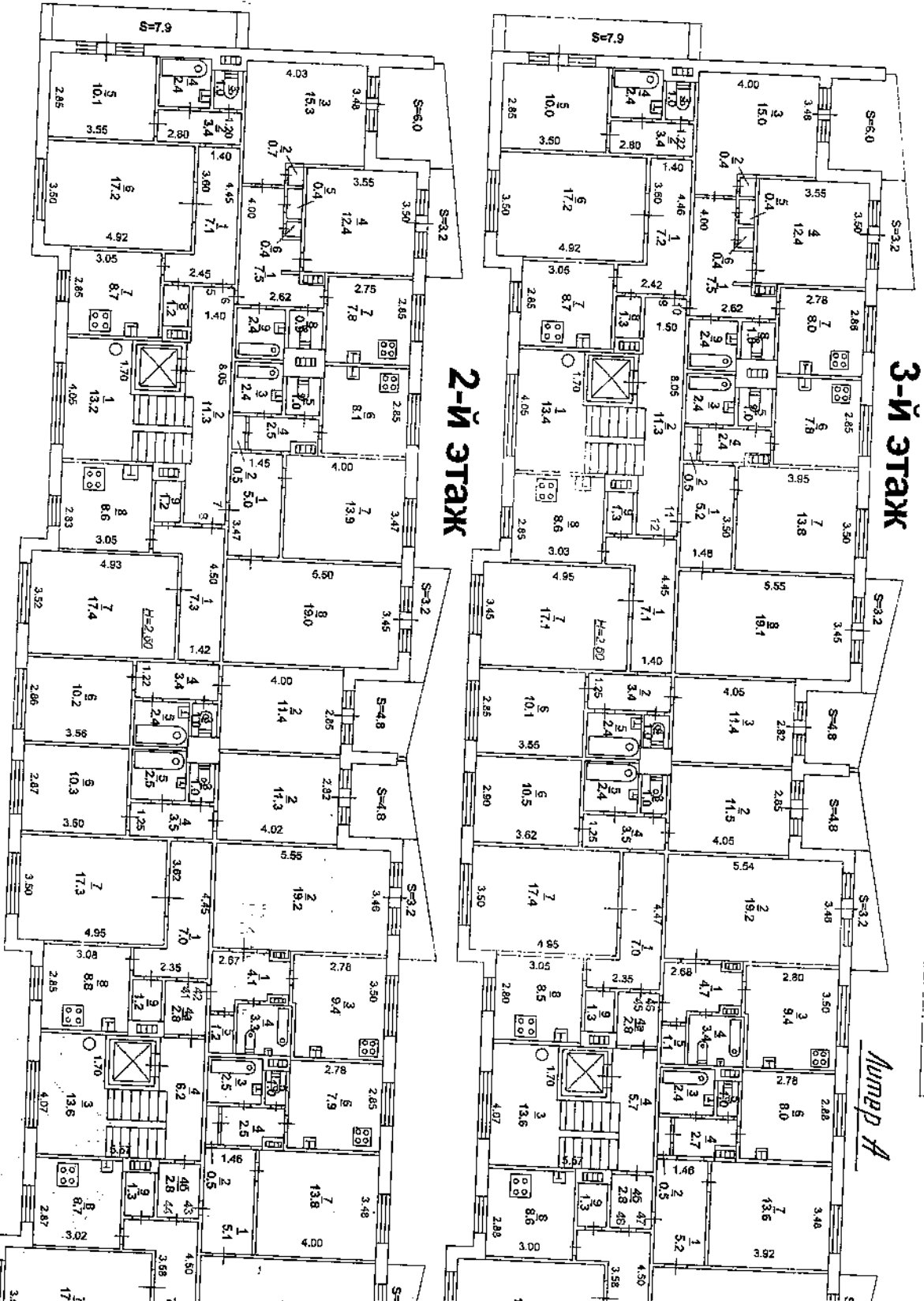
№ 22/2

КВ. 433/19

110 Данных 0/12.

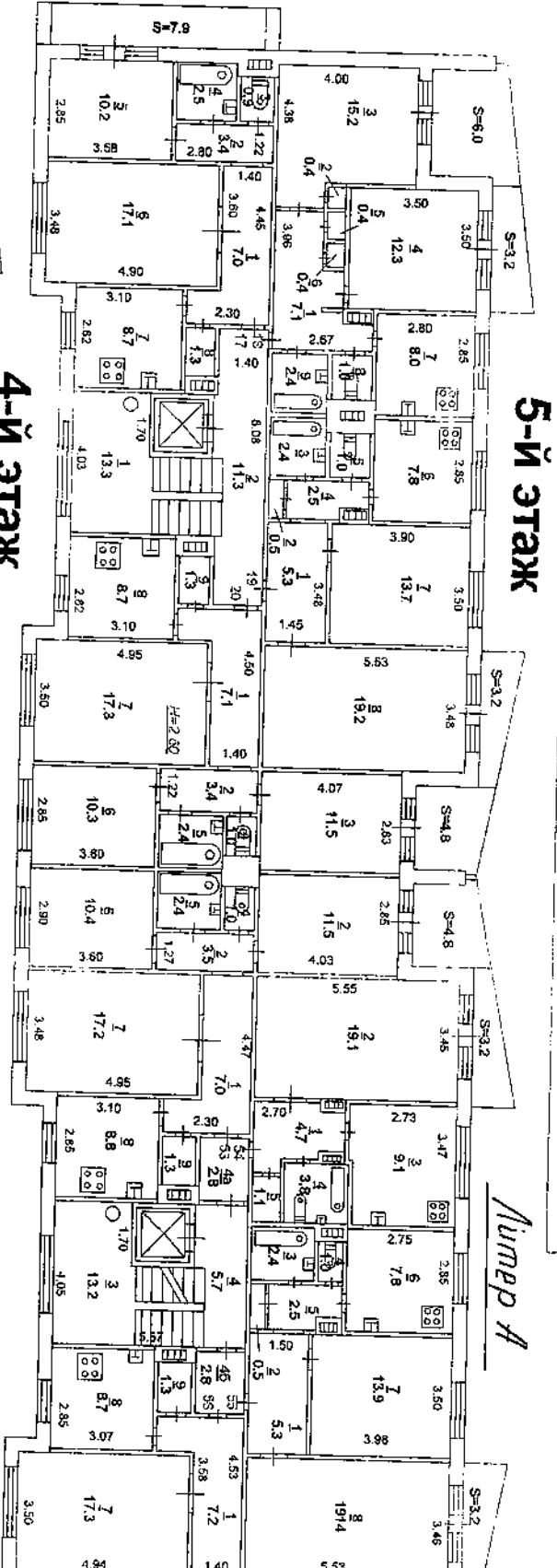
3-й ЭТАЖ

2-й ЭТАЖ



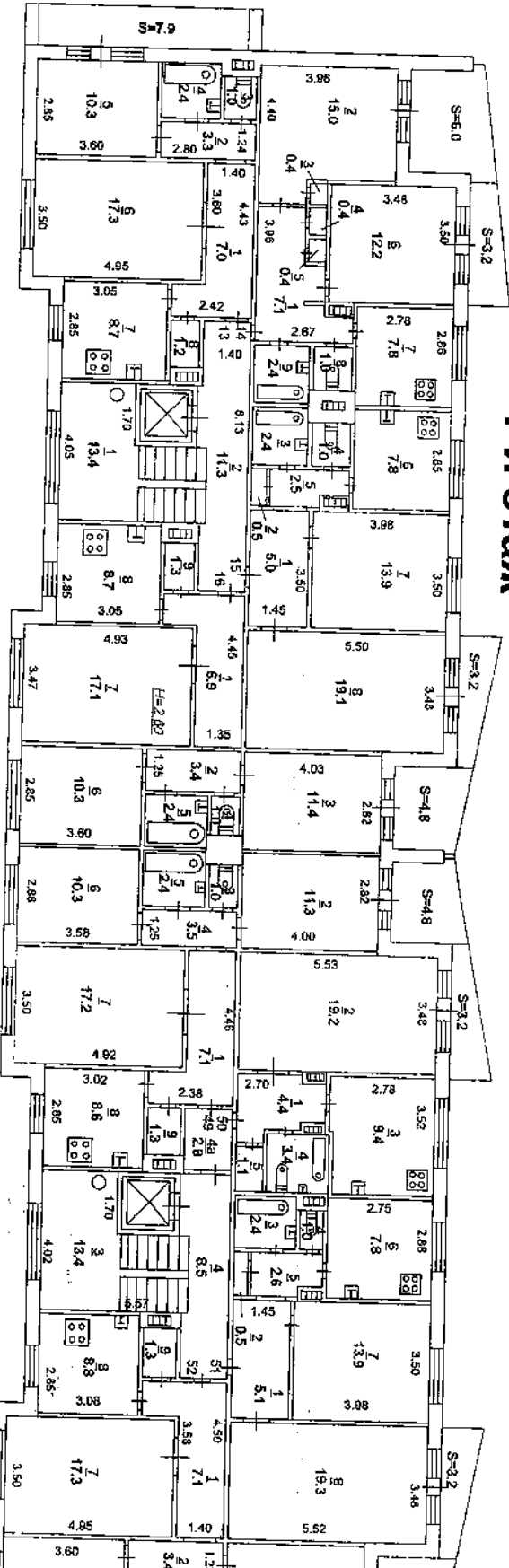
Копию ч. 1
" 20 "
П. роверил нач.

Б-й ЭТАЖ



Линер А

4-й ЭТАЖ



Копию снял *Shuruf*
 " 20 " *Декабрь*
 П. Росерил Нач. ОТД. *11*

Зам. еститель Директора М. УП
 по производству *11*

ПО УЛ. (ПЕР.)

Добровольского

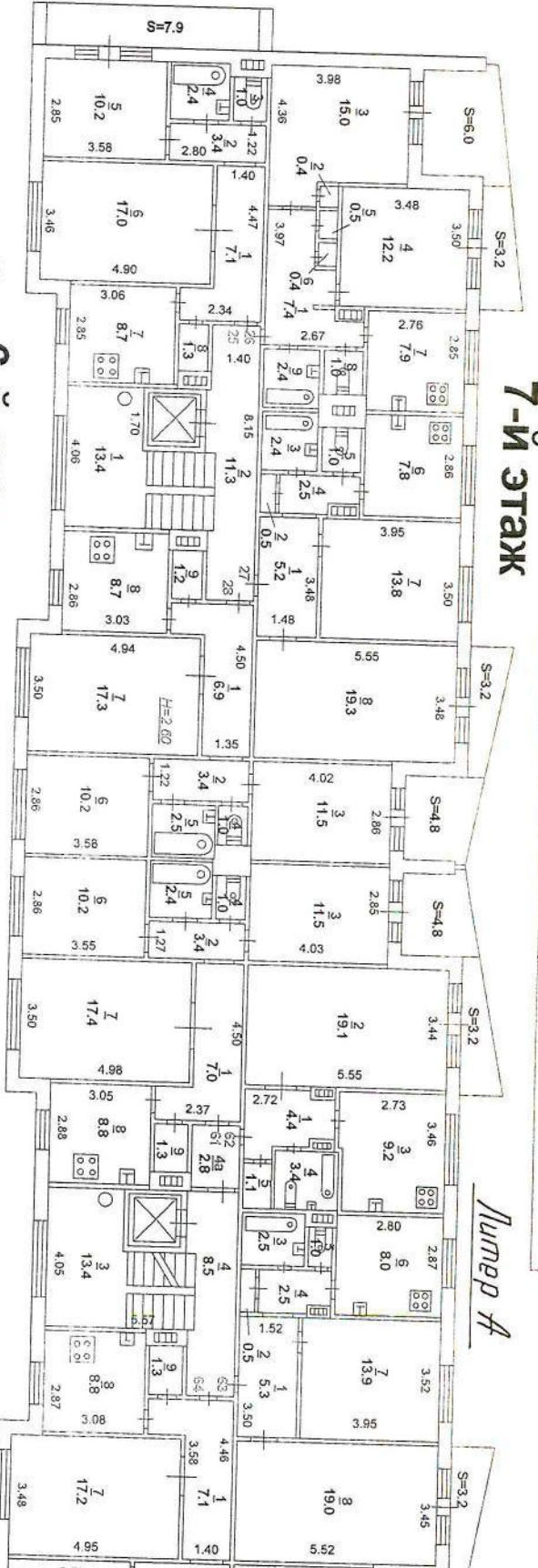
№ 2212

КВ. 433/19

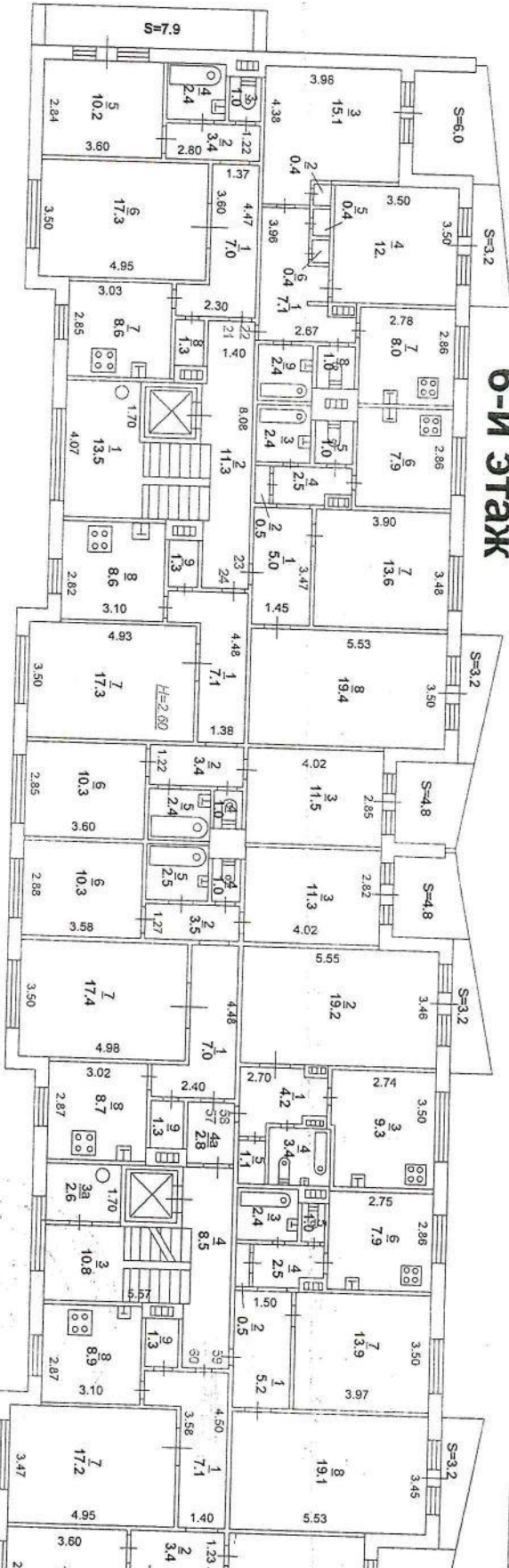
По данным 07.12.2005г.

7-й этаж

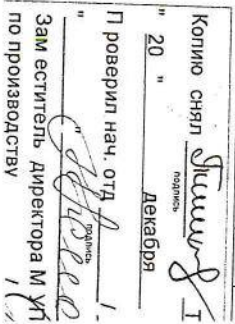
Литер А



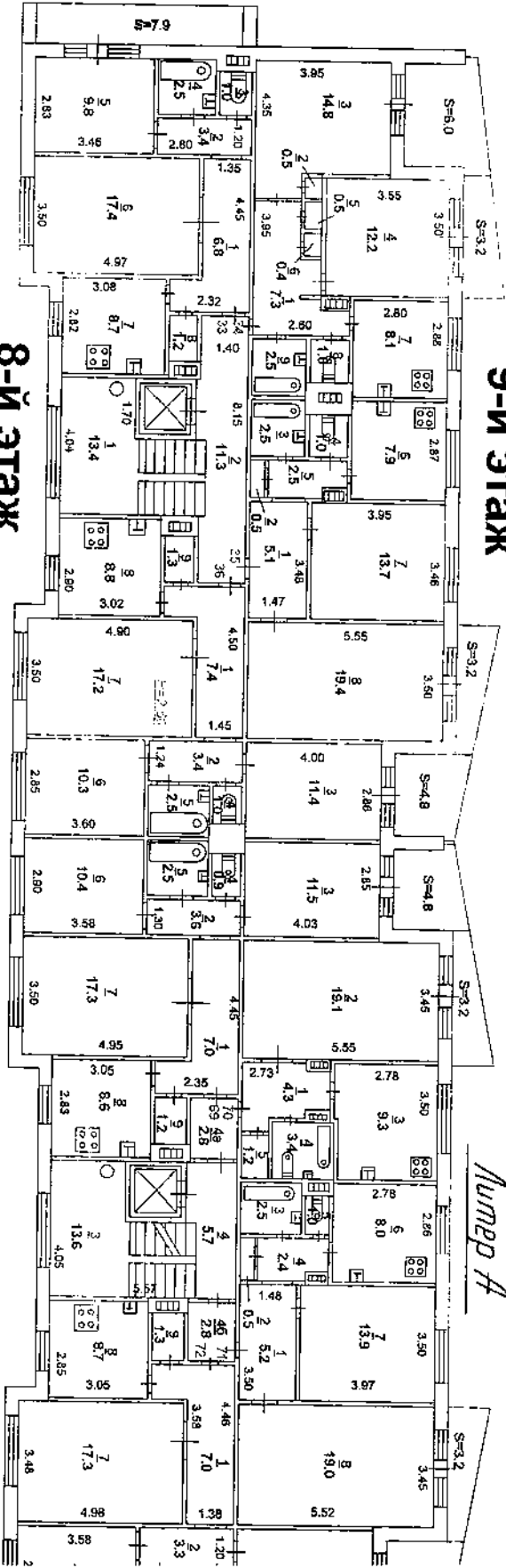
6-й этаж



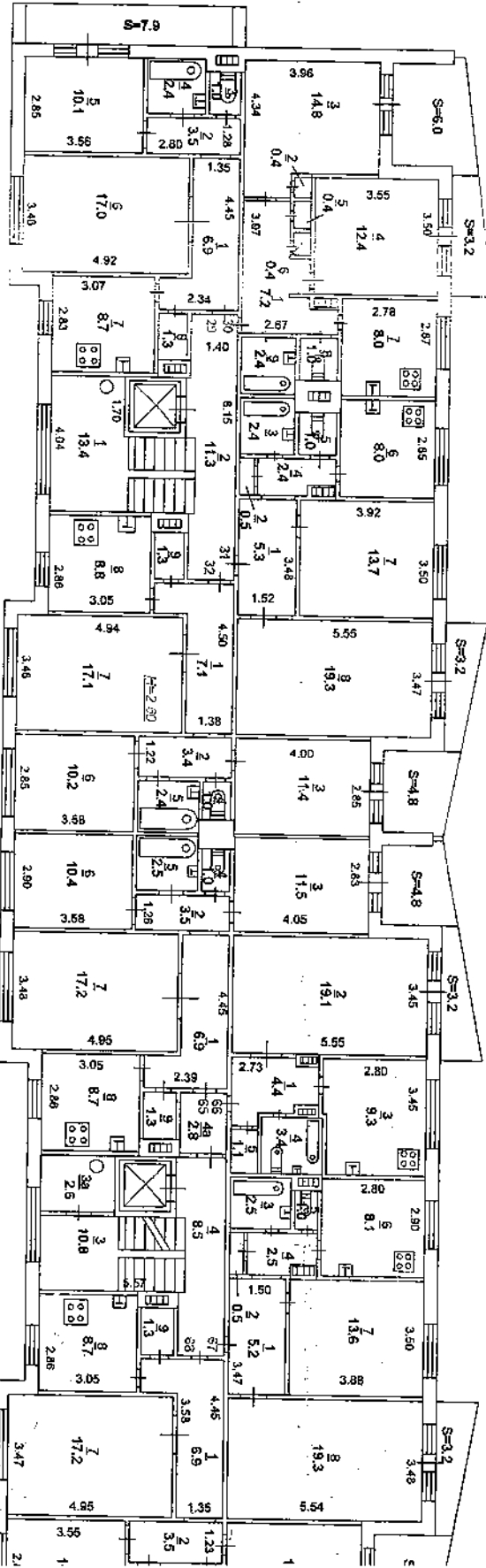
Копию снял
" 20 " 2005г.
П. роверил нач. ОТД
" 20 " 2005г.
Зам. еститель директора М УП
по производству



9-й ЭТАЖ



8-й ЭТАЖ

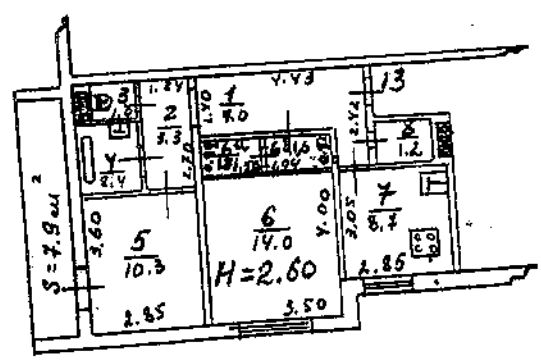


Копию снял
" 20 " декабря

П. Поверкин Нач. ОТД
Зам. еститель Директора

КОПИЯ ПЛАНА ДОСТОЯТЕЛИ, НАХОДЯЩЕГОСЯ В Г. РОСТОВЕ-
 на-ДОНУ по ул. (сер.) *Рябровольского* № *22/2*

Лит. А
 IV - 2 этаж
 кв. 13.



Копия снята *Лит. А*
автора 198*0*
 Проверил бригадир *Молод*
 Начальник БТИ *Молод*